



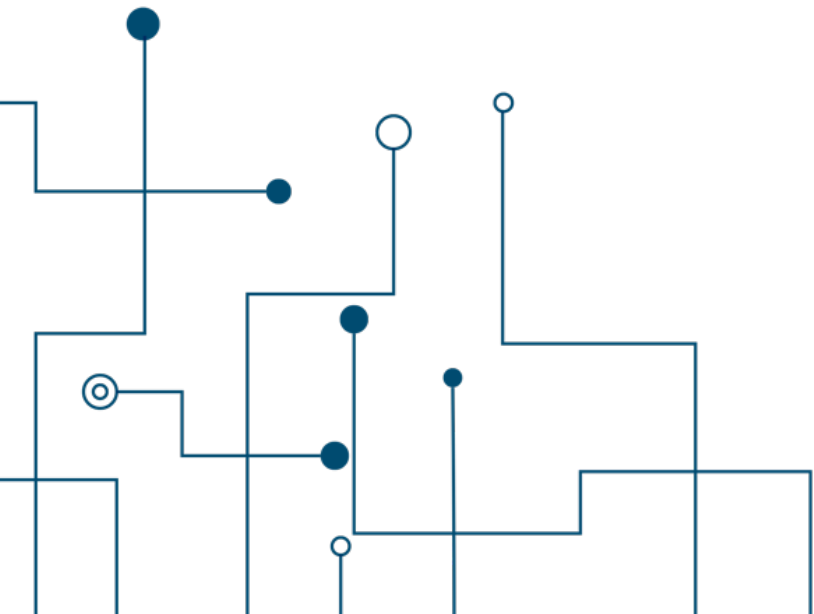
HUMAN

REPORT

GOVERNO E LEADER

Il sentiment del Governo e dei principali leader di partito

25 Ottobre 2022 – 1 Novembre 2022





NOTA METODOLOGICA

La presente analisi è stata effettuata prendendo in considerazione i canali social dei principali leader italiani e le conversazioni avvenute su Facebook, Twitter e Instagram in relazione al nuovo Governo e ai temi di maggiore interesse.

Al fine di analizzare il sentiment e la semantica sono stati monitorati i post e i commenti in lingua italiana pubblicati dal 25 Ottobre 2022 al 1 Novembre 2022.





GOVERNO MELONI

Sentiment e semantica sul Governo Meloni



GOVERNO MELONI

Analisi delle conversazioni generate in Italia in relazione al Governo Meloni.

Sono stati analizzati post e relativi commenti in lingua italiana prodotti dagli utenti nel periodo che va dal 25 Ottobre 2022 al 1 Novembre 2022.

SENTIMENT ANALYSIS

La sentiment analysis è stata effettuata prendendo in considerazione post e commenti prodotti dagli utenti in relazione al Governo Meloni. Il sentiment è suddiviso in positivo e negativo, al netto quindi della componente neutra.



64,31 %



35,69 %



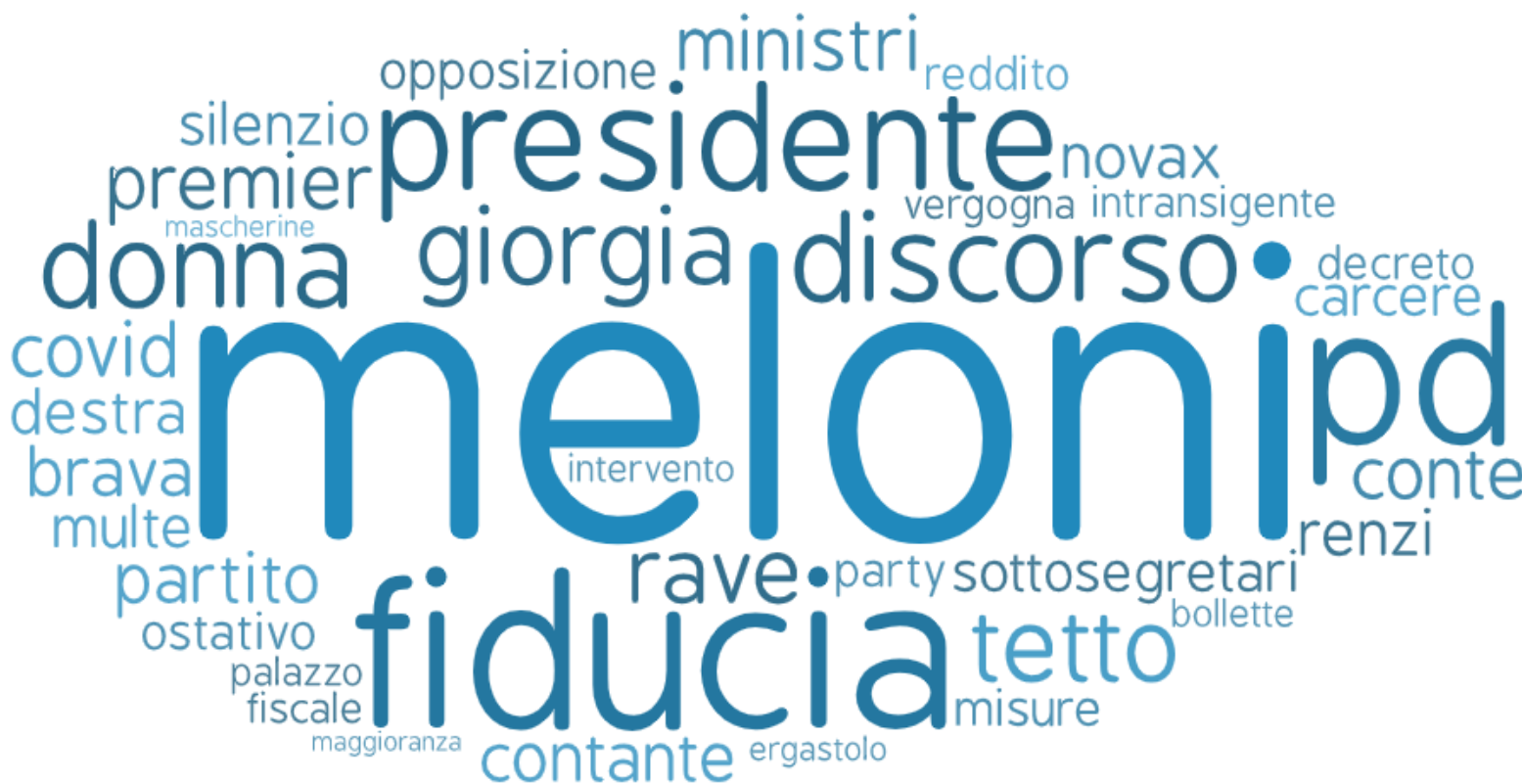
GOVERNO MELONI

Analisi delle conversazioni generate in Italia in relazione al Governo Meloni.

Sono stati analizzati post e relativi commenti in lingua italiana prodotti dagli utenti nel periodo che va dal 25 Ottobre 2022 al 1 Novembre 2022.

TOP WORDS

Le parole utilizzate con maggiore frequenza dagli utenti in relazione al Governo Meloni.





GOVERNO MELONI

Analisi delle conversazioni generate in Italia in relazione al Governo Meloni.

Sono stati analizzati post e relativi commenti in lingua italiana prodotti dagli utenti nel periodo che va dal 25 Ottobre 2022 al 1 Novembre 2022.

TOP WORDS

Le parole utilizzate con maggiore frequenza dagli utenti in relazione al Governo Meloni. Il dato è espresso in percentuale rispetto al totale delle occorrenze rilevate

MELONI	20.89	OPPOSIZIONE	1.37
FIDUCIA	3.61	PARTITO	1.24
PRESIDENTE	2.51	CONTANTE	1.17
DISCORSO	2.10	TETTO	1.13
DONNA	1.91	INTRANSIGENTE	1.01
PD	1.90	RAVE	0.98
GIORGIA	1.87	SILENZIO	0.93
SOTTOSEGRETARI	1.70	DESTRA	0.92
PREMIER	1.61	CARCERE	0.86
MINISTRI	1.51	OSTATIVO	0.85



I LEADER A CONFRONTO

I leader a confronto sul piano del sentiment



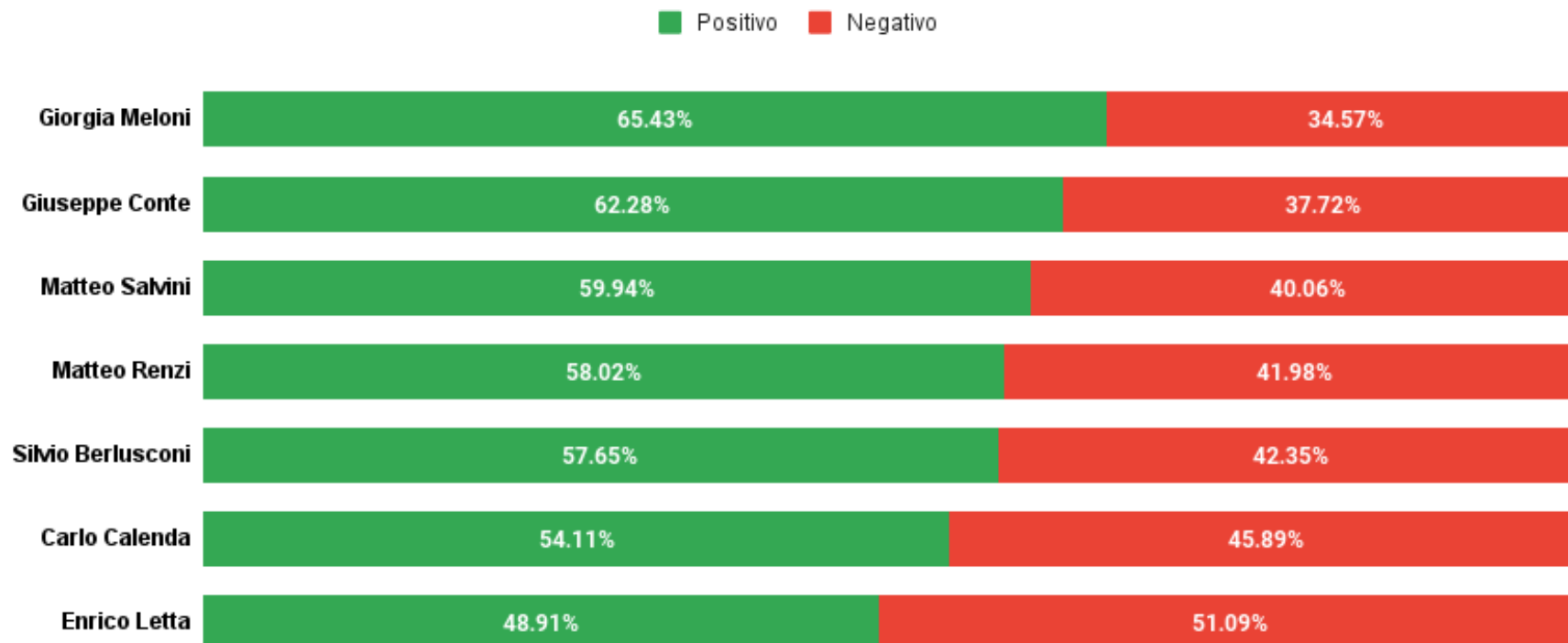
IL SENTIMENT DEI LEADER

Analisi dei canali social e delle conversazioni relative ai principali leader politici italiani.

Sono stati analizzati post e relativi commenti in lingua italiana prodotti nel periodo dal 25 Ottobre 2022 al 1 Novembre 2022.

SENTIMENT ANALYSIS

La classifica dei principali leader sul piano del sentiment scaturito da post e commenti degli utenti su Facebook, Instagram e Twitter. Il dato visualizzato è suddiviso tra sentiment positivo e negativo ed è al netto della componente neutra





HOT TOPICS

Quali sono i 10 temi più discussi in Italia





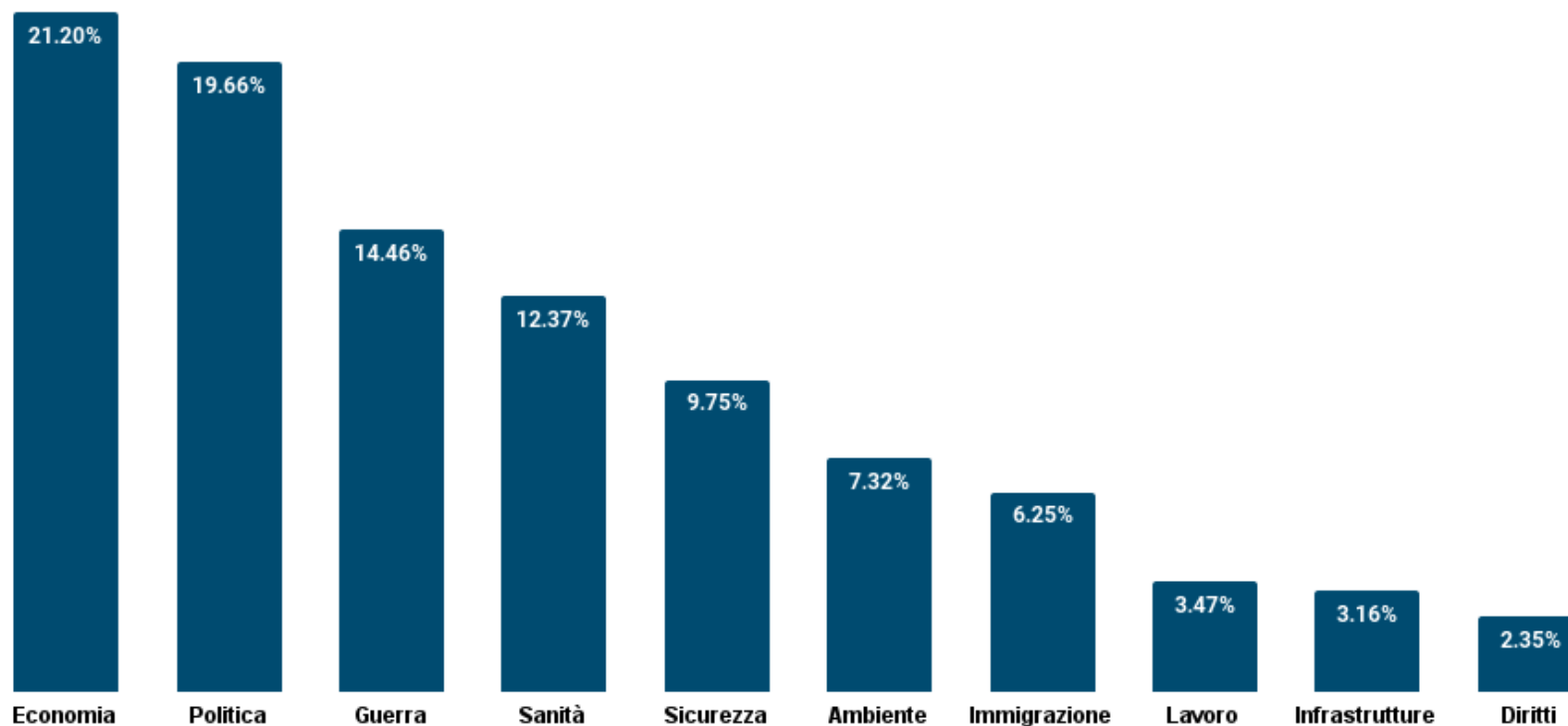
HOT TOPICS

Analisi delle conversazioni generate in Italia sui temi di principale interesse.

Per identificare i 10 temi più discussi sono stati analizzati post e relativi commenti in lingua italiana prodotti dagli utenti nel periodo che va dal 25 Ottobre 2022 al 1 Novembre 2022.

110 TEMI

I 10 temi più ricorrenti nelle conversazioni online in Italia, tra i temi di interesse nazionale.
Il dato è mostrato in percentuale ed è basato sul numero di post e commenti intercettati.





HUMAN

sede operativa
ROMA
via della Scrofa, 117

sede legale
NAPOLI
via Vittoria Colonna, 14